

TERMOSTATICKÝ VENTIL typ ZT22

přímý, rohový

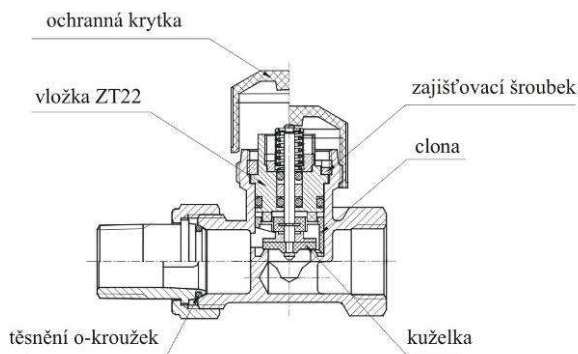
Návod na montáž a obsluhu

Použití

Termostatické radiátorové ventily VALVEX jsou určeny k regulaci průtoku ohřívacího média přes radiátor v instalacích ústředního topení. Montují se v instalaci vodní s nuceným oběhem a pracovních parametrech: 0,6 MPa a 95 °C. Ventily typu ZT22 (bez termostatické hlavice), můžou být použity i jako ventily škrtící a uzavírací (např. v instalaci podlahového topení).

TYP	CHARAKTERISTIKA
ZT22	<ul style="list-style-type: none"> ➤ s clonou, posuvnou spolu s vrškem, ➤ přímé a rohové o nominálních rozměrech: DN10, DN15 a DN20, ➤ jako ventil škrtící anebo uzavírací (např. v instalaci podlahového topení), ➤ určený pro soustavu spolu s termostatickou hlavicí VALVEX typu GZ.05.

Způsob práce



Řez ventilem ZT22.

Kapalina termostatu hlavice pod vlivem změny teploty mění svůj objem, čímž mění polohu jehly čidla, která přenáší pohyb na kuželku termostatického ventilu. Změnou polohy vršku termostatického ventilu se mění průtok horké vody přes radiátor. Tato samoregulace průtoku ohřívacího média v závislosti na teplotě okolí nabízí více výhod svým uživatelům.

Instalaci termostatické soustavy získáte:

- snížení nákladů na topení (až do 25%),
- zvýšení tepelného komfortu,
- zabránění přehřívání místnosti,
- udržení stálé teploty, nezávisle na venkovní teplotě,
- využití tepla sálajícího z osvětlení, el. zařízení, slunečních paprsků stejně jako nás samých,
- rychlou změnu teploty místnosti.

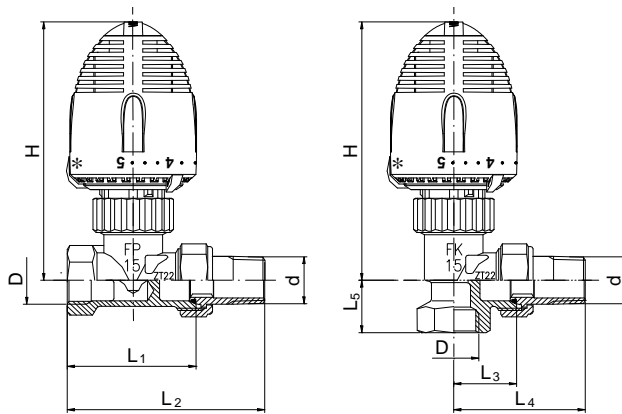
Technické údaje ventilu typu ZT22

PARAMETR	HODNOTA
Max. přípustný pracovní tlak	1 MPa
Max. přípustný pokles tlaku	0,06 MPa
Max. teplota ohřívacího média	398 K (125°C)
Vliv rozdílu tlaku	0,8 K
Vliv teploty vody	1 K
Max. skok vršku	1,4 mm

Základní rozměry ventilu ZT22

(rozměr $H_{\min/\max}$: délka soustavy ventilu ZT22 a hlavice GZ.05)

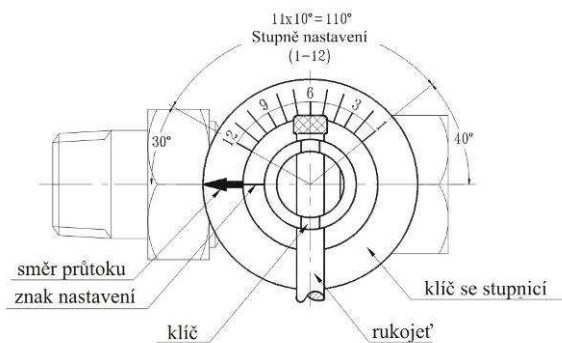
DN	10	15	20
D	Rp 3/8	Rp 1/2	Rp 3/4
d	R 3/8	R 1/2	R 3/4
$L_1 \pm 0,5$	50	55	65
$L_2 \pm 2,0$	75	86	98
$L_3 \pm 0,5$	24	26	30
$L_4 \pm 1,5$	50	53	63
$L_5 \pm 0,5$	20	23	26
$\sim H_{\min/\max}$	114,5/119,5	114,5/119,5	116/121



Předběžná regulace:

Činnost clony může být nahrazena předběžnou regulací, která se zakládá na vhodném otevření okénka mezi tělesem a clonou. Podle průtokových parametrů (viz projektová dokumentace soustavy ústředního topení), zvolit velikost ventilu, potom pomocí tabulky nebo diagramu stanovit nastavení odpovídající těmto parametrům.

Způsob nastavení ventilu



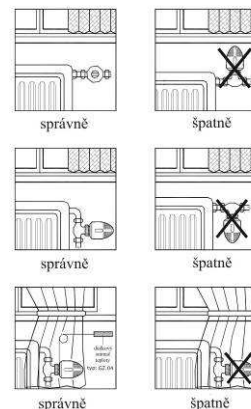
Nastavení ventilu provedeme pomocí nastavovacího klíče (kat.číslo 4412.45). Klíčem povolíme max. o 1 otáčku šroubek M24x1,5 zajišťující vložku ZT22. Klíč otočíme a nasadíme na vložkový čep. Kotouč klíče umístíme tak, aby šipka na něm vyznačená, směřovala kolmo k přípojkové matici (směr průtoku označený na tělese ventilu), potom kotouč nasadíme na těleso. Mírně přitlačíme kotouč k ventilu a současně pootočíme rukojeť klíče (vždy doleva) až do polohy značky směřující proti čarce (na kotouči) označující zvolenou hodnotu nastavení. Otočíme klíč a zajistíme (zablokujeme) vložku pomocí šroubku M24x1,5. Tuto hodnotu třeba opět kontrolovat (v průběhu blokování mohlo dojít k přestavení vložky).

Výměna vložky ZT22

Vložku možno vyměnit při plném provozu vytápěcí soustavy (bez vypouštění vody). Výměnu provede pomocí Demobloku (kat. číslo 4411.40), a podle pokynů uvedených v Návodu na obsluhu Demobloku. Demoblok a nastavovací klíč se dodávají jako zvláštní vybavení pro montéry, údržbáře.

Montážní rady

- ✓ termostatický ventil ZT22 je třeba montovat s ochrannou čepičkou, aby se nepoškodil závit,
- ✓ ventil montovat vždy tak, aby hlavice po namontování byla v poloze horizontální (viz obr.)
- ✓ před exploatací propláchnout celou soustavu. Po propláchnutí je třeba předběžně nastavit každý ventil v instalaci
- ✓ voda (a její vlastnosti) v instalaci musí odpovídat parametrům určeným dané normě
- ✓ doporučujeme v každé instalaci použít čistících filtrů s důkladností čištění min.: 0,35 mm.



TERMOSTATICKÝ VENTIL typ ZT22
přímý, rohový
Návod na montáž a obsluhu

Hydraulické parametry
radiátorových termostatických ventilů typu **ZT22**
s termostatickou hlavicí **GZ.05**

*Termostatické ventily VALVEX typu: ZT22 mají
10-letou záruku.*

**Termostatická souprava
VALVEX**
je
ZÁRUKOU
úspory tepla a nižších nákladů

Term. ventil přímý: ZT22 FP10
Katalogové číslo: **VX-06420G-3/8**

Term. ventil přímý: ZT22 FK10
Katalogové číslo: **VX-06420E-3/8**

Stupnice	K _v m ³ /h			K _{vS}	"a"	T
	S-1K	S-2K	S-3K			
1	0.05	0.07	0.08	0.09	0.40	30
2	0.10	0.15	0.16	0.18	0.31	28
3	0.13	0.18	0.24	0.27	0.56	25
4	0.14	0.23	0.30	0.37	0.61	22
5	0.14	0.26	0.33	0.44	0.65	20
6	0.16	0.28	0.36	0.53	0.72	17
7	0.17	0.32	0.43	0.62	0.73	15
8	0.20	0.36	0.46	0.66	0.70	15
9	0.22	0.41	0.53	0.74	0.68	12
10	0.24	0.44	0.55	0.81	0.71	10
11	0.26	0.48	0.60	0.85	0.68	10
12	0.27	0.50	0.64	0.90	0.69	7

Stupnice	K _v m ³ /h			K _{vS}	"a"	T
	S-1K	S-2K	S-3K			
1	0.05	0.08	0.09	0.10	0.36	30
2	0.10	0.16	0.18	0.19	0.29	28
3	0.15	0.20	0.24	0.28	0.49	25
4	0.17	0.25	0.31	0.38	0.57	22
5	0.19	0.28	0.35	0.45	0.61	20
6	0.20	0.30	0.43	0.55	0.70	17
7	0.22	0.35	0.45	0.64	0.70	15
8	0.22	0.40	0.49	0.75	0.72	15
9	0.24	0.45	0.56	0.80	0.68	12
10	0.26	0.48	0.59	0.85	0.68	10
11	0.28	0.50	0.65	0.88	0.67	10
12	0.28	0.52	0.70	0.95	0.70	7

Term. ventil přímý: ZT22 FP15
Katalogové číslo: **VX-06420G-1/2**

Term. ventil přímý: ZT22 FK15
Katalogové číslo: **VX-06420E-1/2**

Stupnice	K _v m ³ /h			K _{vS}	"a"	T
	S-1K	S-2K	S-3K			
1	0.07	0.08	0.09	0.10	0.36	30
2	0.14	0.17	0.19	0.21	0.35	28
3	0.21	0.26	0.28	0.31	0.30	25
4	0.24	0.34	0.37	0.43	0.38	22
5	0.26	0.43	0.50	0.57	0.43	20
6	0.27	0.45	0.55	0.71	0.60	17
7	0.28	0.46	0.58	0.80	0.67	15
8	0.28	0.50	0.64	0.92	0.71	15
9	0.30	0.51	0.68	1.02	0.75	12
10	0.31	0.53	0.73	1.10	0.77	10
11	0.32	0.55	0.77	1.15	0.77	10
12	0.33	0.57	0.80	1.20	0.77	7

Stupnice	K _v m ³ /h			K _{vS}	"a"	T
	S-1K	S-2K	S-3K			
1	0.07	0.09	0.10	0.11	0.33	30
2	0.15	0.18	0.21	0.22	0.33	28
3	0.22	0.27	0.30	0.33	0.33	25
4	0.26	0.36	0.38	0.46	0.39	22
5	0.28	0.46	0.52	0.59	0.39	20
6	0.29	0.49	0.57	0.73	0.55	17
7	0.30	0.53	0.62	0.82	0.58	15
8	0.31	0.58	0.70	0.95	0.63	15
9	0.32	0.60	0.75	1.12	0.71	12
10	0.35	0.62	0.78	1.15	0.71	10
11	0.38	0.62	0.80	1.20	0.73	10
12	0.40	0.64	0.85	1.22	0.73	7

Term. ventil přímý: ZT22 FP20
Katalogové číslo: **VX-06420G-3/4**

Term. ventil přímý: ZT22 FK20
Katalogové číslo: **VX-06420E-3/4**

Stupnice	K _v m ³ /h			K _{vS}	"a"	T
	S-1K	S-2K	S-3K			
1	0.12	0.14	0.15	0.17	0.32	30
2	0.14	0.19	0.23	0.27	0.51	28
3	0.17	0.24	0.28	0.35	0.53	25
4	0.19	0.29	0.32	0.48	0.64	22
5	0.22	0.37	0.50	0.63	0.66	20
6	0.22	0.40	0.55	0.72	0.69	17
7	0.26	0.46	0.65	0.90	0.74	15
8	0.27	0.52	0.73	1.02	0.74	15
9	0.30	0.58	0.80	1.08	0.71	12
10	0.33	0.60	0.83	1.13	0.72	10
11	0.37	0.63	0.85	1.20	0.72	10
12	0.37	0.67	0.87	1.25	0.71	7

Stupnice	K _v m ³ /h			K _{vS}	"a"	T
	S-1K	S-2K	S-3K			
1	0.12	0.14	0.16	0.18	0.40	30
2	0.14	0.21	0.25	0.29	0.48	28
3	0.18	0.26	0.31	0.36	0.48	25
4	0.22	0.34	0.35	0.50	0.54	22
5	0.26	0.40	0.48	0.65	0.62	20
6	0.27	0.44	0.60	0.75	0.66	17
7	0.29	0.49	0.71	0.97	0.75	15
8	0.30	0.55	0.78	1.07	0.74	15
9	0.32	0.60	0.85	1.12	0.71	12
10	0.35	0.65	0.88	1.16	0.69	10
11	0.40	0.68	0.90	1.22	0.69	10
12	0.41	0.70	0.91	1.28	0.70	7

ZÁRUČNÍ LIST

Název výrobku

Podpis kontroly kvality

TERMOSTATICKÝ VENTIL
typ: **ZT22**

Podmínky záruky:

- ✓ Výrobce dává kupujícímu záruku na dobu 10 let od data prodeje.
- ✓ Všechny chyby a problémy vzniklé po dobu záruky hlase u svého prodejce.
- ✓ Záruka se nevztahuje na ty části výrobku, které podléhají přirozenému opotřebení po dobu jeho používání; vady vzniklé nesprávnou montáží a exploatací; mechanické, termické a jiné poškození uživatelem.
- ✓ Kupující ztrácí nárok na záruku v případě že:
 - ztratí, anebo zničí záruční list,
 - provede svévolně opravu, demontáž,
 - nepoužívá výrobek ve shodě s návodem na obsluhu.

SYSTEM KONTROLY KVALITY PODLE ISO 9001