

# ČASOVÝ SPRCHOVÝ VENTIL – QUIK

## Charakteristika:



regulovatelný průtok (patentovaný systém)  
 regulovatelné nastavení délky průtoku (patentovaný systém)  
 zabudovaný filtr



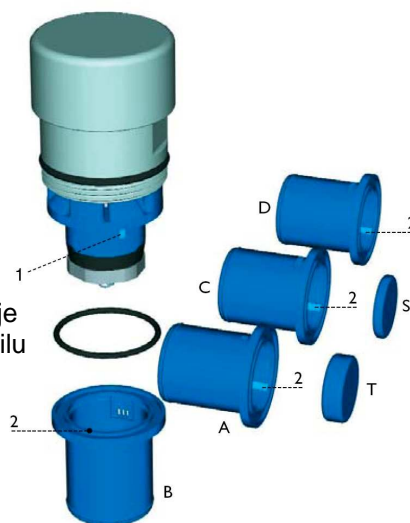
## Průtok

Průtok vody lze upravit aplikováním některého z regulátorů průtoku označených písmeny **A, B, C, D**, dodávaných v sadě spolu s ventilem. Jejich parametry jsou uvedeny v následující tabulce.

regulátor	průtok
A	5,0 L/min = 0,08 L/sec
B	5,8 L/min = 0,10 L/sec
C	8,0 L/min = 0,13 L/sec
D	9,5 L/min = 0,16 L/sec

## Pokyny pro výměnu regulátoru průtoku :

- 1) vyšroubujte náboj z těla ventilu
- 2) sejměte stávající regulátor průtoku (modrý klobouček) z těla náboje
- 3) zvolený regulátor průtoku (viz tabulka) nainstalujte na náboj ventilu
- 4) zašroubujte takto zkompleťovaný náboj zpět do těla ventilu



Sprchové ventily jsou implicitně dodávány s regulátorem typu D.

## Doba průtoku.

model	průtokový interval
00674/NS-QUIK	30" ± 10"
00674/P-QUIK	30" ± 10"

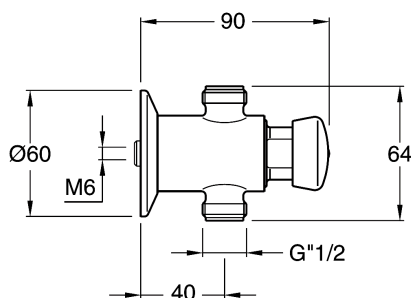
Dobu průtoku ventilů lze ovlivnit vložením jednoho ze dvou disků dodávaných v sadě spolu s ventilem, do regulátoru průtoku. Disk s označením **S** redukuje čas otevření ventilu o 3" a disk **T** o 6".

## Pokyny pro úpravu doby průtoku:

- 1) vyšroubujte náboj z těla ventilu
- 2) sejměte stávající regulátor průtoku (modrý klobouček) z těla náboje
- 3) do regulátoru vložte zvolený disk (S nebo T) a regulátor nainstalujte zpět na náboj
- 4) zašroubujte takto zkompleťovaný náboj zpět do těla ventilu

**Důležité:** všechny uváděné hodnoty platí při tlaku vody v přívodním potrubí 3 bary !

### 00674/NS-QUIK



### 00674/P-QUIK

