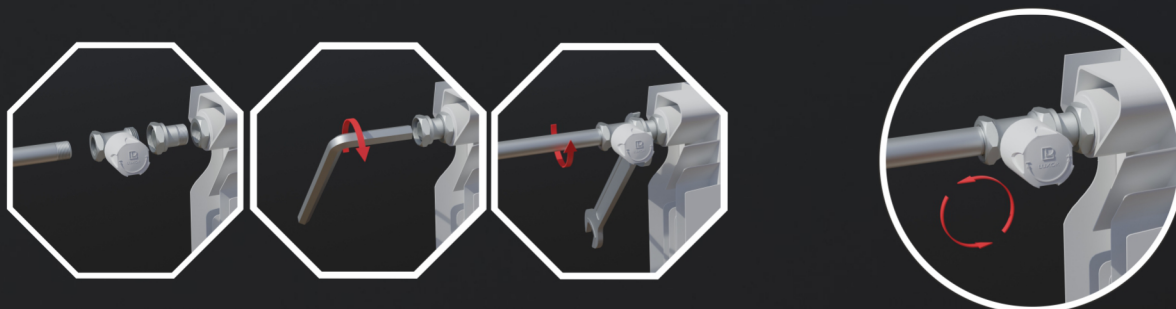


Návod k montáži radiátorových ventilů LUXOR

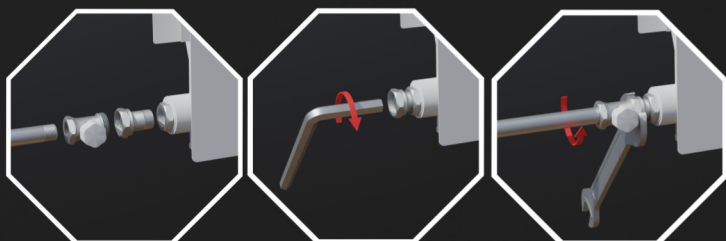
Nastavení ventilu se provádí otáčením ABS hlavice. Chcete-li snížit průtok nebo ventil uzavřít, otočte hlavici ve směru hodinových ručiček. Chcete-li zvýšit průtok, otočte hlavici opačným směrem.



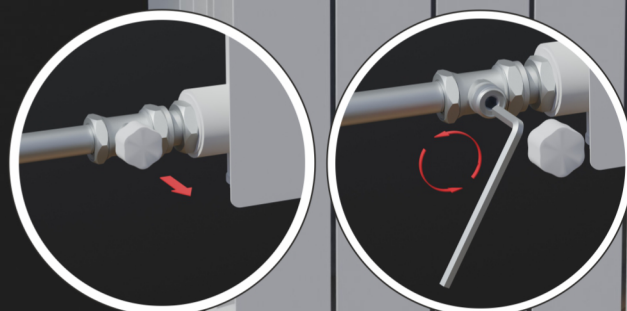
- dotáhněte šroubení k radiátoru
- připojte tělo ventilu k potrubnímu šroubení

Nastavení průtoku:

- odšroubujte ABS zátku
- pomocí šestihyraného klíče CH6 nebo CH10 uzavřete uzávěr bez použití nadměrné síly
- otevřete uzávěr o tolik otáček, kolik je uvedeno v grafu průtoku
- zátku ABS zašroubujte zpět na původní místo



- dotáhněte šroubení k radiátoru
- připojte tělo ventilu k potrubnímu šroubení



Při použití alternativních materiálů, použijte specifické tvarovky nebo těsnící prvky a vše utáhněte použitím specifické síly v souladu s typem armatury.

