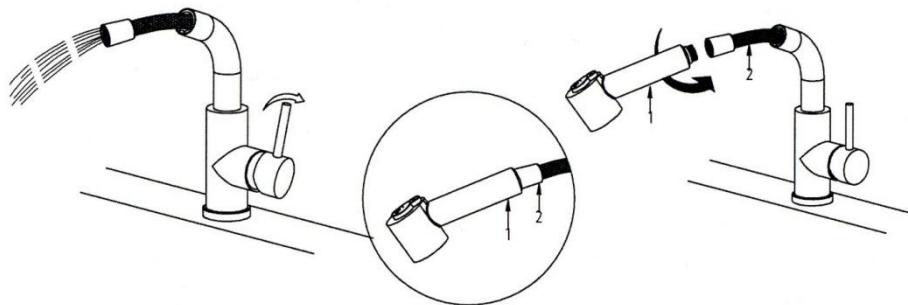


### Krok (9)



Vyjměte spršku, propláchněte systém volněm tekoucí vodou, potom nasadte spršku zpátky.

### Krok (10)



### Záruka

Všechny výrobky firmy M&Z Rubinetterie S. p. A. byly vyrobeny a testovány ve výrobním závodě v Bolzano Novarese podle kvalitativních standardů stanovených podle pravidel ISO 9001:2001.

Na vodovodní baterie poskytujeme záruku: 5 let na kartuši a 2 roky na závady odlitku a kovových částí vystavených provozu. Záruka se vztahuje výhradně na případné výrobní vady. Výrobce nepřebírá odpovědnost a zamítá uznat reklamace za škody způsobené: chybným užíváním, nesprávnou instalací, používáním nevhodných, agresivních nebo abrazivních (brusných) čisticích prostředků, které můžou vážně poškodit povrch baterií a armatur.

Reklamovaný výrobek musí být vrácen ke kontrole nevyplaceně. V případě uznání reklamace bude obratem vyměněn za nový a odeslán zpět k zákazníkovi.



Distribuci výrobků firmy M&Z v České Republice zajišťuje:

**INTERCOM Bohemia spol. s r.o.**

Trocnovská 1063, 374 01 Trhové Sviny  
tel.: +420386322663, fax.: +420386322878

mail: [intercom@intercom-bohemia.cz](mailto:intercom@intercom-bohemia.cz)

e-shop.: [www.sagittarius.cz](http://www.sagittarius.cz)

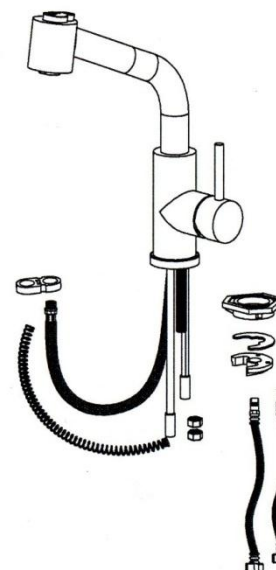
# MONTÁŽNÍ NÁVOD

KI111204



### PŘED INSTALACÍ:

Ujistěte se, že máte k dispozici všechny tyto potřebné části:



### NÁSTROJE, KTERÉ BUDETE POTŘEBOVAT



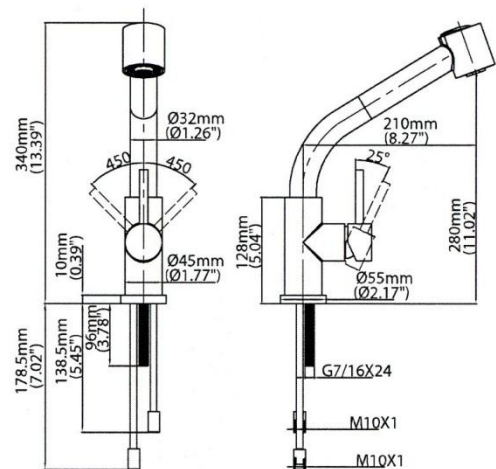
Není součástí dodávky



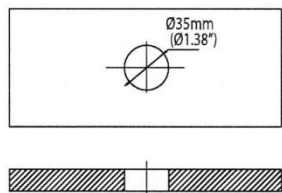
Není součástí dodávky



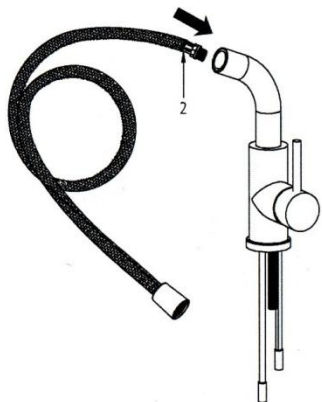
## ROZMĚROVÝ VÝKRES



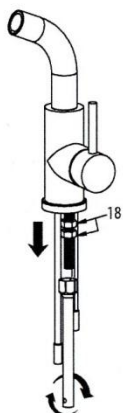
## POSTUP PŘI INSTALACI BATERIE



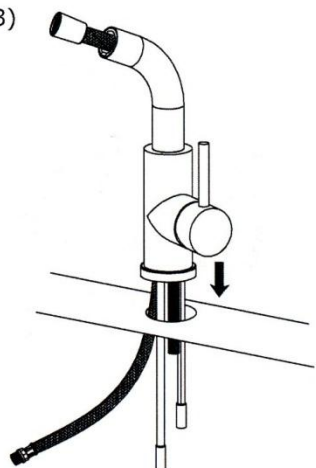
Krok (2)



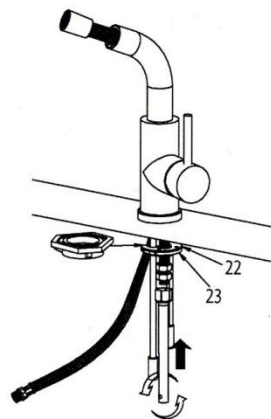
Krok (1)



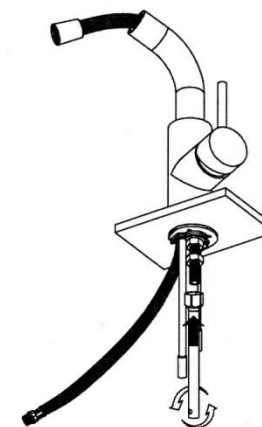
Krok (3)



Krok (4)

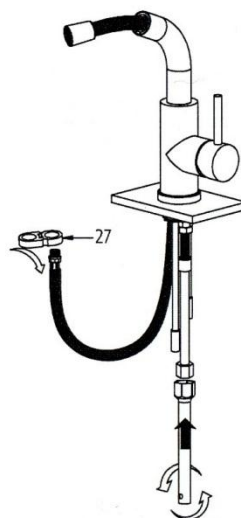


Krok (5)

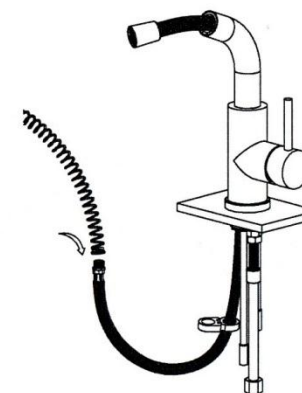


*V případě, že baterie nedosedá pevně na pracovní plochu, použijte podložku.*

Krok (6)



Krok (7)



Krok (8)

