



MULTIFUNKČNÍ ZAŘÍZENÍ S ODKALOVAČEM A FILTREM, DIRTMAGPLUS

CALEFFI
Hydronic Solutions



Vytápění

Současná technika srdcem moderního vytápění



PCT
INTERNATIONAL
APPLICATION
PENDING

FUNKCE A VLASTNOSTI

- Současný účinek filtru v kombinaci s odkalovačem zaručuje maximální efektivitu odstranění nečistot nacházejících se v systému hned při prvním průtoku zařízením.
- Odstraňuje železité nečistoty z uzavřeného okruhu a tím chrání magnetické rotory čerpadel v systému.
- Údržba zařízení je velmi rychlá a jednoduchá díky dvojitému přístupu k filtru a prostému sejmutí magnetického kroužku s následným vypláchnutím kalového prostoru odkalovače.
- Odkalovač předřazený filtru snižuje riziko nadměrného zanášení filtru a následného zvýšení tlakové ztráty na tomto prvku.
- Díky variabilitě spojného šroubení odkalovače je možné jej instalovat jak na vodorovná, tak svislá potrubí.
- Filtr je opatřen jemným sítkem pro prvotní čištění, které lze následně vyměnit za sítko s větší hrubostí pro průběžné čištění.

NAPOJENÍ

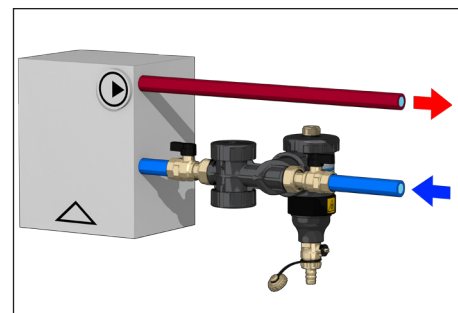
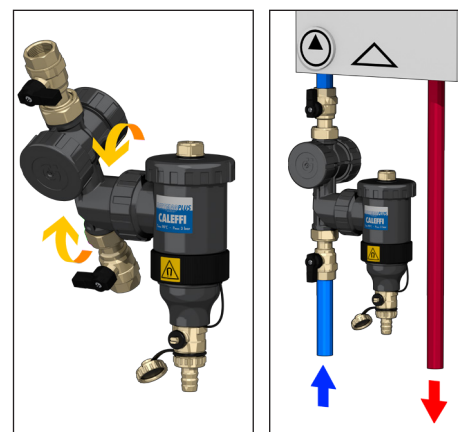


KÓD	NAPOJENÍ
545375	3/4" F
545376	1" F

KAPACITA SEPARACE NEČISTOT -
EFEKTIVITA ODKALOVAČE A FILTRU

Toto multifunkční zařízení sestává z odkalovače a měnitelného filtru v sérii za sebou. Funkcí odkalovače je odstranit z vody nečistoty za pomoci vnitřního prvku v odkalovači a účinkem dvou magnetů zadržet železité částice. Filtr zachytává nečistoty, které mají větší velikost, než je velikost ok sítka daná hrubostí tohoto sítka. Součinnost těchto dvou elementů je dosaženo maximální efektivity čištění vody hned při prvním průtoku DIRTMAGem PLUS.

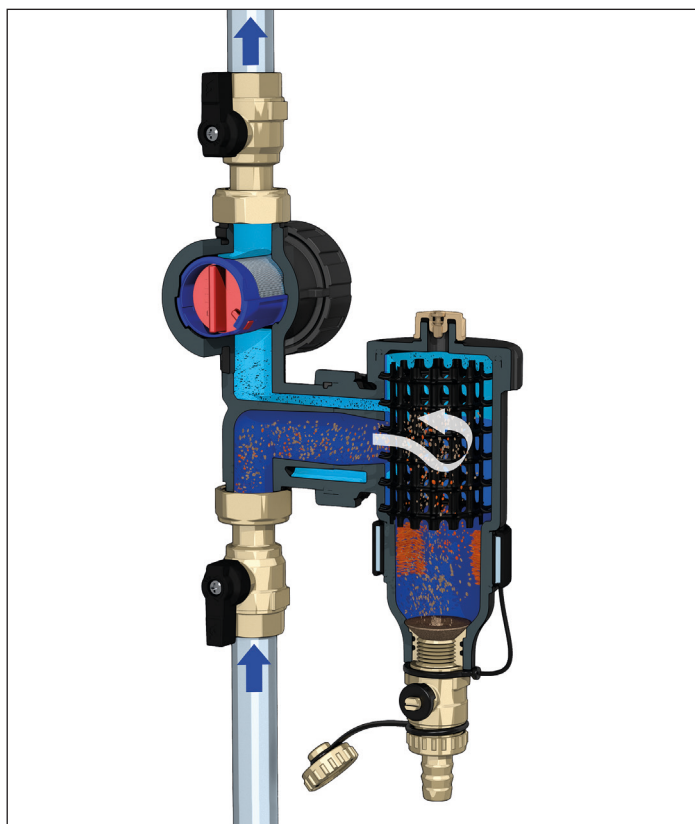
INSTALACE



CHARAKTERISTIKY

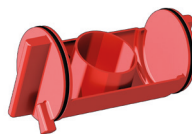
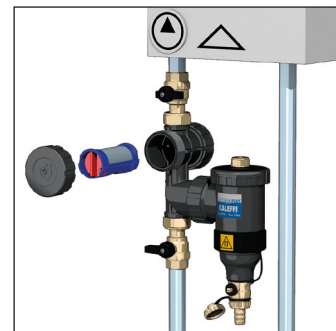
PROVOZNÍ ROZSAH TEPLOT	0+90°C
Max. PROVOZNÍ TLAK	3 bary
MÉDIUM	voda, glykolové směsi
MAX. PROCENTUÁLNÍ PODÍL GLYKOLU	30%

PŘÍČNÝ ŘEZ

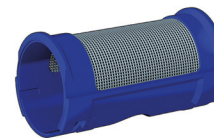


MĚNITELNÉ SÍTKO

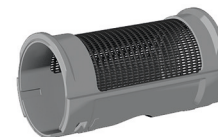
Modré sítko zařazené za odkalovačem zachytává nečistoty, které při prvním průtoku projdou skrze zařízení odkalovače. Je tak zajištěno vysoce efektivní čištění média hned při prvním průtoku zařízením. Do tělesa filtru lze také osadit druhé šedé sítko s větší hrubostí, které se používá pro průběžné čištění. Filtr s velkou kapacitou sestává ze dvou částí: Vnějšího těla s mřížkou z nerez oceli a vnitřního vhodně tvarovaného sběrače nečistot.



Sběrač nečistot



Sítko pro prvotní čištění
Hrúbost sítka
Ø = 0,30 mm



Sítko pro průběžné čištění
Hrúbost sítka
Ø = 0,80 mm

REFERENČNÍ DOKUMENTACE:

Série 5453 - Technická brožura 01258



CALEFFI
Hydronic Solutions

0355914 CZ